

Detección de armas sin embotellamiento



Encubierta | **Sin esperas en la fila** | **No hay guardias en la entrada**

Nuestra avanzada tecnología de inteligencia artificial para el control de armas de alto volumen elimina embotellamiento. Sensores discretos escanean tanto a las personas como a los bolsos a medida para que los visitantes pasan rápidamente por la entrada sin formar filas. Ya no se requiere personal de seguridad en estos puntos de acceso, lo que reduce los costos operativos al mínimo.

La Solución

Detección

El sistema utiliza tecnología de metal en movimiento dentro de un carril de 3 metros entre 2 bolardos discretos para detectar armas de fuego y filtrar objetos metálicos comunes.

Análisis

El sistema está equipado con un procesador NVIDIA Edge que ejecuta un modelo de IA avanzado que utiliza nuestra extensa base de datos de armas para examinar objetos metálicos y apuntar específicamente a armas de fuego.

Verificación

Cuando se detecta un arma, un analista humano remoto confirma la amenaza y la asigna al nivel de amenaza adecuado.

Alerta

Tras la verificación, el sistema envía una alerta (imagen, ubicación y nivel de amenaza) a la aplicación móvil del equipo de seguridad o al SOC para que se tomen medidas inmediatas según el protocolo de la empresa.

Características y beneficios

Rendimiento extremo: Examina a más de 7.200 personas por hora, alcanzando velocidades 10 veces más rápidas que seguridad tradicional, sin necesidad de hacer cola.

Discreto y seguro: El sistema utiliza tecnología pasiva que no afecta a los dispositivos médicos, a la vez que permanece oculto y discreto.

Mínimo coste total de propiedad/máximo retorno de la inversión: Elimina los costes de personal de seguridad en la entrada, lo que proporciona el menor coste total de propiedad y retorno de la inversión (ROI).

IA preparada para el futuro: El aprendizaje automático y los algoritmos avanzados se actualizan y mejoran continuamente el rendimiento.

Inteligencia procesable: Entrega alertas verificadas (imágenes, ubicaciones y niveles de amenaza), lo que aumenta seguridad y eficacia del personal de seguridad en el sitio.

Informes completos: Proporciona datos históricos detallados y funciones de búsqueda avanzadas para una revisión exhaustiva y la evaluación de la evidencia.

Configuración rápida: Permite una instalación rápida (en interiores y exteriores) mediante cableado CAT-6 sencillo, sin afectar a la red informática.

Garantizar la seguridad de todas las comunidades

Hospitales | Casinos | Educación Superior | Ubicaciones corporativas | Museos | Almacenes

Funciones operativas y de informes

Identificación individual

El sistema identifica con rapidez y precisión al sospechoso, incluso entre una multitud, ya sea que lleve el arma en el cuerpo o escondida en un bolso.



Análisis y notificación

El personal de seguridad local depende de los analistas remotos para obtener información crítica. Estos analistas se encargan de generar niveles de amenaza de prealerta, suministrar imágenes de sospechosos y precisar las áreas de detección de amenazas.



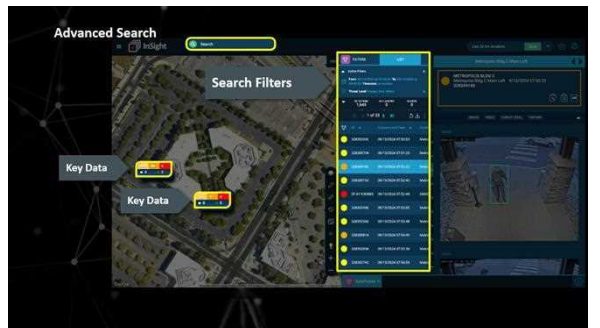
Seguridad de guardia avanzada

Los analistas remotos asignan entonces un nivel de amenaza codificado por colores y envían notificaciones previas a la alerta para proteger al personal y garantizar que se siga el protocolo adecuado..



Métricas y análisis de rendimiento

Proporciona informes a pedido que incluyen resúmenes detallados de alertas, recuentos de visitantes y estadísticas de detección, lo que garantiza un control operativo total.



US: 800.685.9177 | WhatsApp/Celular: 305.239.8869
info@smartcts.net | www.smartcts.net/es